

AVSTANDSSTYKKER

ASSORTIMENT
Avstandsstykker M3/M4
Se baksiden



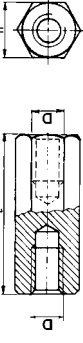
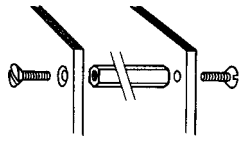
AVSTANDSSTYKKER

Vårt standardutvalg

Andre dimensjoner og materialer kan leveres, kontakt oss

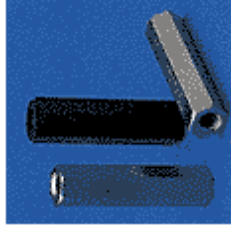
ENMET

Sekskantet avstandsstykke innvendig gjenget fra hver side.
Korte lengder har gjennomgående hull/gjenger



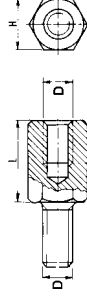
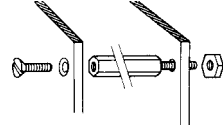
Materiale:

Forniklet messing
El. forsinket stål
Rustfritt stål
Polyamid (25% glassfyllt)



ENINT

Sekskantet avstandsstykke innvendig gjenget hull, utvendig gjenget tapp



Materiale:

Forniklet messing
Sinkkromatisert stål
Rustfritt stål
Polyamid (25% glassfyllt)

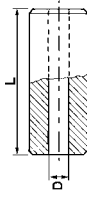
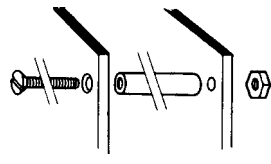


Gjenger (D)	Materiale	Type	H	Standardlengder (L)
M2	Forniklet messing	ENMET 1	4	5 6 8 10 12 15 18 20 25 30 35 40 45
	Polyamid PA 6.0, sort	ENMET 20	5	6 8 10 12 15 18 20 25 30 35 40 45
M2,5	Forniklet messing	ENMET 19	5	5 6 8 10 12 15 18 20 25 30 35 40 45
	Polyamid PA 6.0, sort	ENMET 25	5	6 8 10 12 15 18 20 25 30 35 40 45 50 55
M3	Forniklet messing	ENMET 2	5	5 6 8 10 12 15 18 20 25 30 35 40 45 50 55 60 70 80
	El. forsinket stål	ENMET 6	5	5 6 8 10 12 15 18 20 25 30 35 40 45 50 55 60 70 80
	Rustfritt stål	ENMET 12	5,5	5 6 8 10 12 15 18 20 25 30 35 40 45 50 55 60
	Polyamid PA 6.0, sort	ENMET 30	6	5 6 8 10 12 15 18 20 25 30 35 40 45 50 55 60 65
M4	Forniklet messing	ENMET 4	7	5 6 8 10 12 15 18 20 25 30 35 40 45 50 55 60 70 80
	El. forsinket stål	ENMET 7	7	5 6 8 10 12 15 18 20 25 30 35 40 45 50 55 60 70 80
	Rustfritt stål	ENMET 13	7	5 6 8 10 12 15 18 20 25 30 35 40 45 50 55 60
	Polyamid PA 6.0, sort	ENMET 40	8	5 6 8 10 12 15 18 20 25 30 35 40 45 50 55 60 65
M5	Forniklet messing	ENMET 5	8	5 6 8 10 12 15 18 20 25 30 35 40 45 50 55 60 70 80
	El. forsinket stål	ENMET 8	8	5 6 8 10 12 15 18 20 25 30 35 40 45 50 55 60 70 80
	Polyamid PA 6.0, sort	ENMET 50	10	10 12 15 18 20 25 30 35 40 45 50 55 60
M6	El. forsinket stål	ENMET 60	10	10 12 15 18 20 25 30 35 40 45 50 55 60 70 80
	Polyamid PA 6.0, sort	ENMET 61	10	10 12 15 18 20 25 30 35 40 45 50 55 60 70
M8	El. forsinket stål	ENMET 80	13	15 18 20 25 30 35 40 50 60 70 80 90 100

Gjenger (D)	Materiale	Type	H	Standardlengder (L)
M2	Forniklet messing	ENINT 2	4	5 6 8 10 12 15 18 20 25 30 35 40
	Forniklet messing	ENINT 21	5	5 6 8 10 12 15 18 20 25 30 35 40
M2,5	Polyamid PA 6.0, sort	ENINT 25	5	5 6 8 10 12 15 18 20 25 30 35 40 45
	Forniklet messing	ENINT 1	5	5 6 8 10 12 15 18 20 25 30 35 40 45 50 55 60 70 80
M3	El. forsinket stål	ENINT 6	5	5 6 8 10 12 15 18 20 25 30 35 40 45 50 55 60 70 80
	Rustfritt stål	ENINT 12	5,5	5 6 8 10 12 15 18 20 25 30 35 40 45 50 55 60
	Polyamid PA 6.0, sort	ENINT 30	6	5 6 8 10 12 15 18 20 25 30 35 40 45 50 55 60
	Forniklet messing	ENINT 3	7	5 6 8 10 12 15 18 20 25 30 35 40 45 50 55 60 70 80
M4	El. forsinket stål	ENINT 7	7	5 6 8 10 12 15 18 20 25 30 35 40 45 50 55 60 70 80
	Rustfritt stål	ENINT 13	7	5 6 8 10 12 15 18 20 25 30 35 40 45 50 55 60
	Polyamid PA 6.0, sort	ENINT 40	8	5 6 8 10 12 15 18 20 25 30 35 40 45 50 55 60
	Forniklet messing	ENINT 5	8	5 6 8 10 12 15 18 20 25 30 35 40 45 50 55 60 70 80
M5	El. forsinket stål	ENINT 8	8	5 6 8 10 12 15 18 20 25 30 35 40 45 50 55 60 70 80
	Polyamid PA 6.0, sort	ENINT 50	10	10 12 15 18 20 25 30 35 40 45 50 55 60
	El. forsinket stål	ENINT 60	10	10 12 15 18 20 25 30 35 40 45 50 55 60 70 80
M8	El. forsinket stål	ENINT 80	13	15 18 20 25 30 35 40 45 50 55 60 70 80 90 100

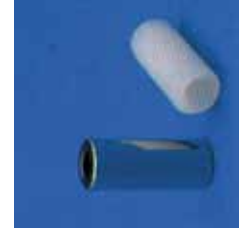
ENLIS

Hylse med glatt gjennomgående hull



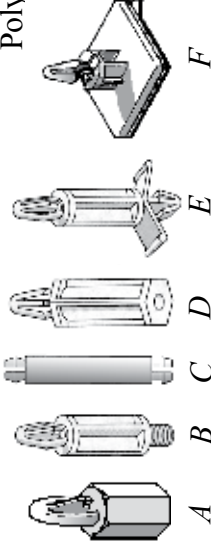
Materiale:

Forniklet messing
El. forsinket stål
Rustfritt stål
Polyamid
Polystyren



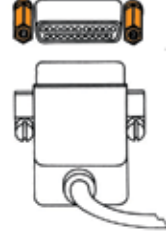
SNAP-IN

Materiale:
Polyamid



Feste (D2)	Fig.	Materiale	Type	Hulli plate	Plate tykk.	H	Standardlengder (L)
M3	A	Polyamid PA 6.6, sort	CF 3023	4	2,3	6	6 8 10 12 15 18 20 25 30 35 40 45 50
M4	A	Polyamid PA 6.6, sort	CF 4018	4	1,8	8	6 8 10 12 15 18 20 25 30 35 40 45 50
	B	Polyamid PA 6.6, natur	100-1	4	1-1,8	-	4,8 6 6,4 7,9 9,5 11,1 12,7 14,3 15,9 17,5 19,1 20,6 22,2 23,8 25,4 27 28,6
Hull Ø3,9	C	Polyamid PA 6.6, natur	27MP	3,9	1,7	-	3,17 6,4 7,9 9,5 12,7 15,9 19,1 22,2
Parker Ø3,5	D	Polyamid PA 6.6, natur	100-2	4	1-1,8	-	6,4 9,5 9,6 12,7 15,9 19,1 22,2 25,4 28,5 28,6
	E	Polyamid PA 6.6, natur	100-0	4	1-1,8	-	4,8 6,4 7,9 9,5 11,1 12,7 14,3 15,9 17,5 19,1 20,6 22,2 23,8 25,4 27,0 28,6 30,2
Selvkleb.	F	Polyamid PA 6.6, natur	KGLS	4	1,6-2,0	-	6,6 9,7 12,9 m/tape

SUB - D

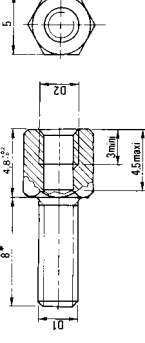
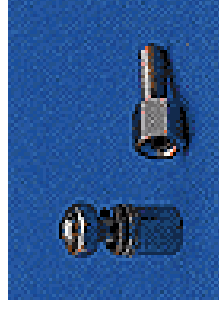


Avstandsstykke spesielt for SUB-D kontakter.

Leveres med mutter og skiver.

Materiale:

Stål eller forniklet messing.



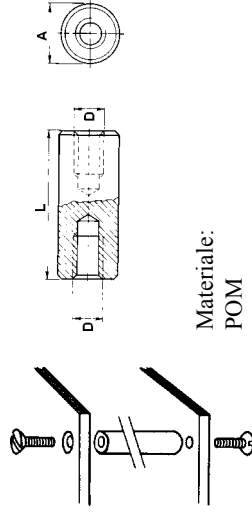
*) Standard er 8 mm tapp. 6 og 12 mm kan leveres

Hull (D)	Materiale	Type	A	Standardlengder (L)
Ø2,2	Forniklet messing	ENLIS 20	4	1 2 3 4 5 6 7 8 9 10 12 15 18 20 25 30
	Polystyren, hvit	ENLIS 22	4	2 3 4 5 6 7 8 9 10 12 15 18 20 25 30 35 40 45 50
Ø2,5	Forniklet messing	ENLIS 25	5	1 2 3 4 5 6 7 8 9 10 12 15 18 20 25 30
	POM	Serie 005/2,6/4	4	2 3 5 7,5 10 12 15 20 25 30
Ø2,6	POM	Serie 005/2,6/5	5	2 3 5 7,5 10 12 15 20 25 30
	POM	Serie 005/3,1/5	5	2 3 5 7,5 10 12 15 20 25 30
Ø3,1	Polyamid PA 6.6, natur	Serie 005/3,1/6	6	2 3 4 5 6 7,5 8 10 12 15 18 20 25 30
	Polyamid PA 6.6, natur	Serie 005/3,1/8	8	3 5 7,5 10 15 20 25 30
Ø3,2	Forniklet messing	ENLIS 2	6	1 2 3 4 5 6 7 8 9 10 12 15 18 20 25 30 35 40
	Rustfritt stål	ENLIS 5	6	1 2 3 4 5 6 7 8 9 10 12 15 18 20 25 30
Ø3,6	Polyamid PA 6.6, hvit	ENLIS 4	6	1 2 3 4 5 6 7 8 9 10 12 15 18 20 25 30 osv. max. 55
	Polyamid PA 6.6, natur	Serie 005/3,6	6	2 3 4 5 7,5 8 10 12 15 18 20 25 30
Ø4,2	Polyamid PA 6.6, natur	ENLIS 8	8	1 2 3 4 5 7,5 8 10 12 15 18 20 25 30 osv. max. 60
Ø4,3	Forniklet messing	ENLIS 3	8	1 2 3 4 5 6 7 8 9 10 12 15 18 20 25 30 35 40
	Rustfritt stål	ENLIS 6	8	1 2 3 4 5 6 7 8 9 10 12 15 18 20 25 30
Ø5,2	Polystyren, hvit	ENLIS 55	10	2 3 4 5 6 7 8 9 10 12 15 18 20 25 30 osv. max. 55
Ø5,3	Forniklet messing	ENLIS 50	10	1 2 3 4 5 6 7 8 9 10 12 15 18 20 25 30 35 40
Ø6,2	Polyamid PA 6.6, natur	Serie 005/6,2	10	3 5 7,5 10 15 20 25 30
Ø6,3	Forniklet messing	ENLIS 60	10	1 2 3 4 5 6 7 8 9 10 12 15 18 20 25 30
	Polyamid PA 6.6, natur	Serie 005/6,3	15	3 5 7,5 10 15 20 25 30 35 40
Ø8,2	Polyamid PA 6.6, natur	Serie 005/8,2/12	12	3 5 7,5 10 15 20 25 30 35 40
	Polyamid PA 6.6, natur	Serie 005/8,2/18	18	3 5 7,5 10 15 20 25 30 35 40
Ø10,3	Polyamid PA 6.6, natur	Serie 005/10,3/15	15	3 5 7,5 10 15 20 25 30 35 40
Ø10,6	Polyamid PA 6.6, natur	Serie 005/10,3/22	22	5 10 15 20 25 30 osv. max. 80
Ø12,6	Polyamid PA 6.6, natur	Serie 005/12,6	25	5 10 15 20 25 30 osv. max. 80
Ø12,8	Polyamid PA 6.6, natur	Serie 005/12,8	18	3 5 7,5 10 15 20 25 30 35 40
Ø16,5	Polyamid PA 6.6, natur	Serie 005/16,5	25	5 10 15 20 25 30 osv. max. 80

Finner ikke ønsket dimensjon? - Kontakt oss

ENISO

Hylse med innvendige gjenger



Materiale:

POM



Gjenger (D1)	Gjenger (D2)	Materiale	Type
M3	M3	Forn. messing eller stål	SUB-D M3/M3
4-40 UNC	M3	Forn. messing eller stål	SUB-D 4-40/M3
M3	4-40 UNC	Forn. messing eller stål	SUB-D M3/4-40
4-40 UNC	4-40 UNC	Forn. messing eller stål	SUB-D 4-40/4-40

ELRA

ELRA AS

Tvetenveien 164, 0671 OSLO

Telefon: 22 75 51 00, Faks: 22 75 51 00

Internett: www.elra.no E-Post: salg@elra.no

Gjenger (D)	Materiale	Type	A	Standardlengder (L)
M2,5	POM	ENISO 25	5	4 5 8 10 12 15 18 20 25 30 35 40 45 50 55
M3	POM	ENISO 1	6	5 8 10 12 15 18 20 25 30 35 40 45 50 55 60
M4	POM	ENISO 3	8	5 8 10 12 15 18 20 25 30 35 40 45 50 55 60

Assortiment

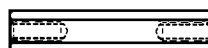


TILBUD

Ordinært **NÅ**
XASSM3 ~~kr 580,00~~ **kr 333,00**
XASSM4 ~~kr 864,00~~ **kr 498,00**
Begrenset antall



ENINT



ENMET

Hvert sett inneholder samme gjengedimensjon, to forskjellige typer avstandsstykker, fem forskjellige lengder av hver type, ca 25 stk av hver lengde,

Gjenge	Materiale	Type	Innhold	Lengder
M3	Forniklet messing	XASSM3	ENMET 2 ENINT 1	5 8 10 15 20
M4	Forniklet messing	XASSM4	ENMET 4 ENINT 3	10 15 20 25 30

Bestillingsformular:

Ta kopi av siden og faks den til oss, faks nr.: 22755100
eller med post til ELRA AS, Tvetenveien 164, 0671 Oslo

Vi bestiller:

Firma: _____ Telefon / faks nr.: _____

Adresse: _____ Referanse: _____

Postnr og sted: _____ Bestillingsnr.: _____

Antall	Type	Antall	Type