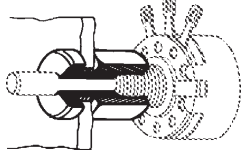
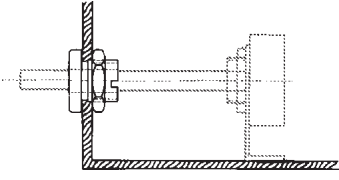
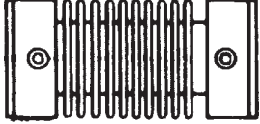
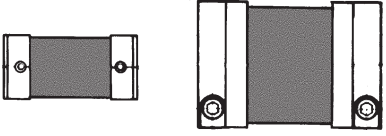
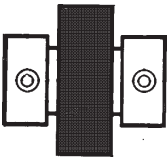


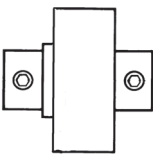


INNHALDSFORTEGNELSE AVSNITT H

Akselkoblinger

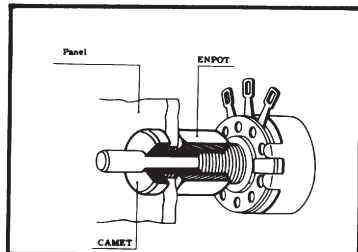
	Potensiometerfester	2
	Akselgjennomføringer	3 - 4
	Fleksible belgkoblinger	5 - 6
	Isolerende akselskjøter	7
	Akselkoblinger	8
	"Oldham" akselkobling	9
	Universalledd	10
	Momentbegrensere	11

ELRA

ELRA AS
 Tvetenveien 164, 0671 Oslo
 Postboks 98, Tveita, 0617 Oslo
 Telefon: 22 75 51 00 Internet: www.elra.no
 Telefax: 22 75 51 07 e-post: elra@elra.no

Monteringsutstyr for potensiometere

Materiale: Forniklet messing



CAMET:

Aksel-gjennomføring med utvendige gjenger

ENPOT:

Innvendig gjenget boss for festing på potensiometer.

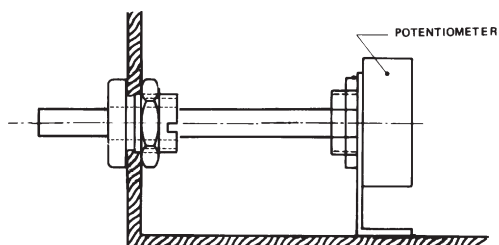
BLOCAX:

Låsemutter for potensiometer-aksel.

FIGUR	A	B	C	D	E	E1	F	G	TYPE NR.
CAMET + ENPOT 	8	8	10	2	3,17	1/4" -32		9	CA/EN 1
	8	8	10	2	3	M7 x 0,75		9	CA/EN 1,3
	8	8	10	2	4	M7 x 0,75		9	CA/EN 1,4
	16	14	14	3,5	6	M10 x 0,75		12	CA/EN 3
	16	14	14	3,5	6,35	3/8" -32		12	CA/EN 3.A
CAMET + ENPOT 	10		10	2	3	M6 x 0,75	1	10	CA/EN 2
	10		10	2	3	M7 x 0,75	1	10	CA/EN 2,3
	10		10	2	3,17	1/4" -32	1	10	CA/EN 2.A
	10		10	2	4	M7 x 0,75	1	10	CA/EN 2.4
	14		14	3,5	6	M10 x 0,75	2	12	CA/EN 4
	14		14	3,5	6,35	3/8" -32	2	12	CA/EN 4.A
BLOCAX Låser pot.m aksling i gitt stilling. 	14	16	11	3,5	6	M10 x 0,75			B x 1
	14	16	11	3,5	6	M8 x 0,75			B x 2
	14	16	11	3,5	6,35	3/8" -32			B x 3
	12	12	8	2	3	M7 x 0,75			B x 4
	12	12	8	2	4	M7 x 0,75			B x 5
	Deksel for pre-set potensiometer.								CAPAX

Akselgjennomføringer

Materiale: Forniklet messing



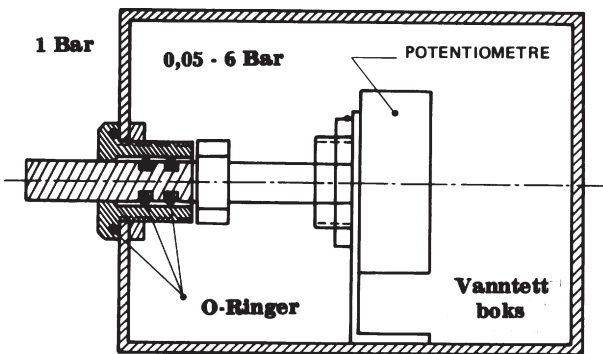
Panelgjennomføring uten tetting,
for potensiometer aksling.

FIGUR	A	B	C	D	E	F	G	E1	TYPE NR.
	8	10	2	2	3		9	M 7 x 0,75	PA 1.3
	8	10	2	2	4		9	M 7 x 0,75	PA 1.4
	16	14	3,5	3,5	6		12	M10 x 0,75	PA 3
	10		2	2	3	1	10	M 7 x 0,75	PA 2.3
	10		2	2	4	1	10	M 7 x 0,75	PA 2.4
	14		3,5	3,5	6	2	12	M10 x 0,75	PA 4

Akselgjennomføringer

Vanntette

Materiale: Rustfritt stål



Disse vanntette gjennomføringene egner seg for bruk i korrosive miljøer innen kjemisk industri og maritimt miljø.

Typene 500.017 og 500.017 B er utstyrt med fleksibel kobling for tilpassing av evt. skjevheter. Mellomstykket, som er av varmebestandig nylon, sikrer høy isolasjonsmotstand. (7000V)

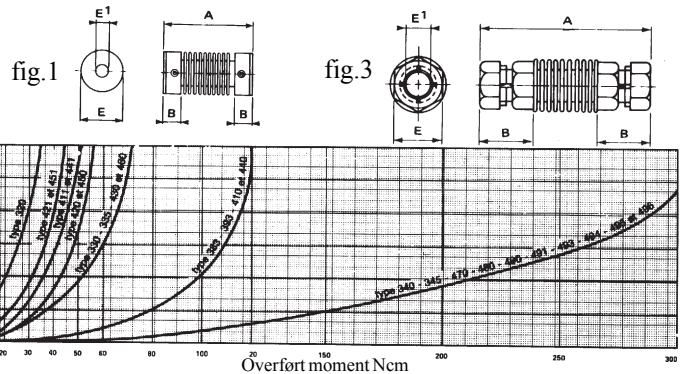
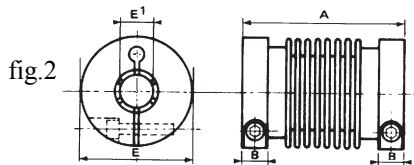
Trykk-tetthet: 6 Bar.

FIGUR	TILKOBLING	TYPE NR.
	Klemhylse Settskruer	500 011 500 011 B
	Klemhylse Settskruer	500 013 500 013 B
	Klemhylse	500 015
	Klemhylse Settskruer	500 017 500 017 B

Akselkoblinger

Soufflex, fleksible belgkoblinger

Soufflex belgkoblinger er dobbeltveggede belgkoblinger som er spesielt konstruert for å oppta aksielle-, radielle- og vinkel-forskyvninger i en presisjonsmekanisme. Egner seg godt til optiske posisjons encodere.



Alle mål i mm

Materiale	Fig.	Sett Skruer	A	B	E	Axial mm	Angular	Lateral mm	Ø E1	Dreiemom. Ncm	TYPE NR.
Stål, rustfritt	1	M3	21	6,5	13	1,5	7°	0,5	3- 3,17- 4- 5- 6- 6,35	100	383
	1	M3	26	6,5	13	1,5	7°	0,5	3- 3,17- 4- 5- 6- 6,35	100	393
	1	M3	24	5,5	13	1,5	7°	0,5	6 - 6,35	100	410
	1	M2,5	24	5,5	10	1,0	10°	1,0	3 - 3,17	100	411
	1	M4	38	9,5	22	1,5	7°	0,5	6- 6,35- 7- 8- 9- 9,53 10- 12- 12,7	250	495
	3		40	13	10	1,5	7°	0,5	6 - 6,35	100	440
	3		36	11	8	1,0	10°	1,0	3 - 3,17	100	441
	2		32	8,5	22	1,5	7°	0,5	6 - 6,35-8-10-12	250	491
	2		32	6,5	22	1,5	7°	0,5	6- 6,35- 8- 9- 9,53 10- 12- 12,7	250	493
	2		40,5	13	25	1,5	7°	0,5	8- 10- 12	250	494
2		44	14,5	30	1,5	7°	0,5	8- 12- 14- 15- 16	250	496	
Bronse	1	M3	24	5,5	13	2,5	10°	1,0	6 - 6,35	40	420
	1	M2,5	24	5,5	10	1,5	15°	1,5	3 - 3,17	30	421
	1	M3	26	6,5	13	2,5	10°	1,0	8	40	428
	1	M4	40	9,5	23	0,5	5°	0,5	6- 6,35- 8- 10- 12	200	470
	1	M4	28	9,5	23	0,5	5°	0,5	6- 8- 10- 12	80	475
	3		39	13	10	2,5	10°	1,0	6 - 6,35	40	450
	3		36,5	11	8	1,5	15°	1,5	3 - 3,17	30	451
	3		63	24,5	25	0,5	5°	0,5	6- 6,35- 8- 10	200	480
	2		40,5	9	25	0,5	5°	0,5	8- 10- 12	200	490
	Beryllium Bronse	1	M3	25	5,5	13	3,5	20°	2,0	6 - 6,35	50
3			41	13	10	2,5	20°	2,0	6 - 6,35	50	460
Nikkel	1	M2	18	5	7	2(±1)	10°	0,25	2- 3- 3,17	4	310
	1	M2,5	23	6	13	3(±1,5)	16°	0,35	3- 3,17- 4- 4,75- 6- 6,35	15	320
	1	M2,5	31	7	18	4(±2)	14°	0,70	4- 5- 6- 6,35-8-9- 9,53-10	30	330
	1	M2,5	33	7	26	4(±2)	8°	0,50	6- 6,35- 7- 8- 9- 9,53- 10- 11- 12- 12,7	250	340
	2		35	8	18	4(±2)	14°	0,70	3- 3,17- 4- 4,75- 6- 6,35	50	335
	2		43	9	25	4(±2)	8°	0,50	6- 6,35- 8- 9,53- 10- 12- 12,7	250	345

Akselkoblinger

Sorflex, stålfjær kobling

Torflex, belgkobling med momentbegrenser

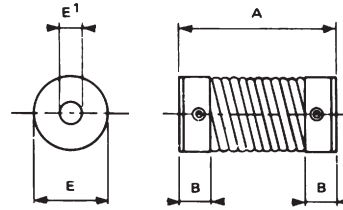
SORFLEX

Akselkobling av stålfjær.

Den kompenserer for unormal vridning i tillegg til aksel misstilpassning.

Ikke homokinetisk

Fig. 1



Alle mål i mm

Materiale	Fig.	Sett Skruer	A	B	E	Axial mm	Angular	Lateral mm	Ø E1	Dreiemom. Ncm	TYPE NR.
Stål	1	M3	20	4	10	+2 - 0	5°	0,25	2- 3- 3,17- 4	200	S 10
	1	M3	26	5	13	+3 - 0	8°	0,35	3- 3,17- 4- 5- 6- 6,35	350	S 13
	1	M4	45	10	22	+4 - 0	10°	0,70	3- 3,17- 4- 4,75- 6- 6,35 8- 9- 10- 12- 12,7	500	S 22

TORFLEX

Souflex belgkobling i nikkel med regulerbar momentbegrenser. Justerbar fra 0 - 150 Ncm

TORFLEX 330

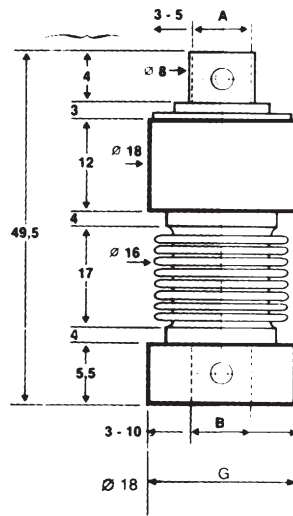


Fig. 1

TORFLEX 340

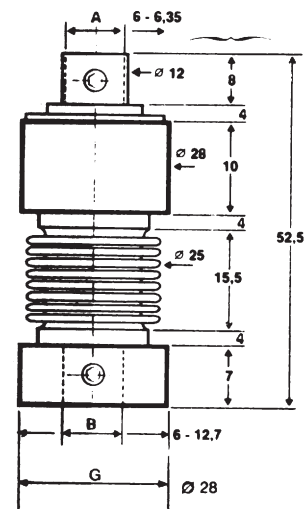


Fig. 2

Materiale	Fig.	Axial mm	Angular	Lateral mm	Ø A	Ø B	Dreiemom. Ncm	TYPE NR.
Nikkel	1	4(±2)	14	0,70	2- 3- 3,17- 4	3- 3,17- 4- 4,75- 5- 6 6,35- 8- 9- 9,53- 10	30	TF 330
	2	4(±2)	8	0,50	6- 6,35	6- 6,35- 8- 9- 9,53 10- 12- 12,7	150	TF 340

Akselkoblinger

Tanflex

TANFLEX

Stiv akselkobling av Polyuretan, kompensere ikke for misstilpassninger. Gir elektrisk isolasjon mellom to aksler.

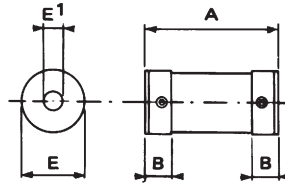


Fig. 1

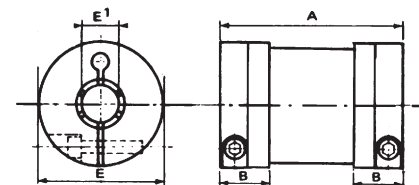


Fig. 2

Materiale	Fig.	Sett skrue	A	B	E	Ø E1	Dreiemom. Ncm	TYPE NR.
Polyuretan	1	M2,5	25	8	10	2- 3- 3,17	100	T 8
	1	M3	31	9	14	3- 3,17- 4- 5	120	T 12
	1	M3	34	9	18	3- 3,17- 4- 5- 6- 6,35	150	T 16
	1	M3	39	10	22	4- 5- 6- 6,35	200	T 20
	1	M4	42	10	28	6- 6,35- 7- 8- 9- 9,53- 10- 12- 12,7	250	T 25
	1	M4	52	12	32	8- 9- 9,53- 10- 12- 12,7	300	T 30
	2	M3	54	14,5	28	6- 6,35	320	T 26
	2	M3	59	14,5	32	8- 10- 12	350	T 31

Akselkoblinger

Fleksible

Isolerte og uisolerte

Disse fleksible koblingene, som brukes for å skjote 2 aksler og å tilpasse evt. skjevheter, består av et varmebestandig nylon mellomstykke, med 2 metall endestykker. Dette sikrer høy isolasjon (7000V)

Festes enten med sett-skruer eller klem-hylse.

For dreiemoment høyere enn 50 Ncm anbefales klem-hylse eller låse-splinter.

Koblingene kan også leveres i metall (M) for høyere moment.

Vinkeltilpassing: $\pm 7^\circ$

Serie M: $\pm 20^\circ$

Spill: 0,5°

Sidetilpassing:

500.003 - 510.003-4 $\pm 0,5\text{mm}$

500.008 - 510.008-9 $\pm 0,5\text{mm}$

500.009 $\pm 0,75\text{mm}$

500.002 - 500.010 $\pm 1,0\text{mm}$

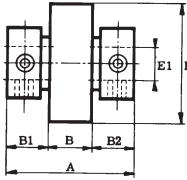
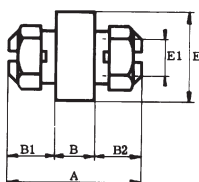
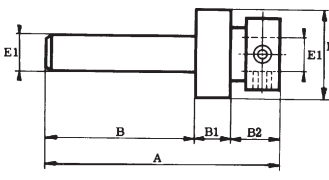
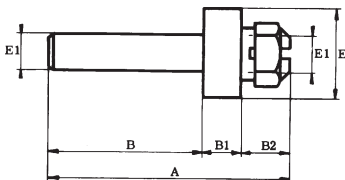
500.005 akselside: $\pm 0,5\text{mm}$

500.005 Koblingsside: $\pm 1,0\text{mm}$

Levetid ved 120 °C:

500.002 - 500.007: 100 timer

Alle andre typer: 6100 timer

FIGUR	A	B	B1	B2	E	E1	Ncm	TYPE NR.
	31	13	9	9	25	3 - 6 - 6,35 - 8	200 300	500.007 500.007 M
	23	8,5	7,25	7,25	17 15	3 - 4 - 6 - 6,35	100 150	500.009 500.009 M
	23	8,7	7,25	7,25	20	3 - 6 - 6,35	150	510.009
	23	8,5	7,25	7,25	15 15	6 - 6,35	100 150	500.008 500.008 M
	16	6	5	5	10	3 - 3,17	50 100	500.010 500.010 M
	23	8,7	7,25	7,25	20	6 - 6,35	150	510.008
	50	28	13	9	25	4 - 6 - 6,35	200 300	500.002 500.002 M
	40	25	8,5	6,5	17 15	3 - 4 - 6 - 6,35	100 150	500.004 500.004 M
	40,7	25	8,7	7	20	3 - 6 - 6,35	150	510.004
	40,5	25	8,5	7	17 15	6 - 6,35	100 150	500.003 500.003 M
	29	18	6	5	10	3 - 3,17	50 100	500.005 500.005 M
	40,7	25	8,7	7	20	6 - 6,35	150	510.003

Akselkoblinger

Oldham



Disse akselkoblingene består av tre deler. To endestykker og ett senterstykke med spor, som endestykkene passer inn i. Dette gjør at de sammenkoblede akslene lett kan taes fra hverandre. Senterstykket er støpt i selvsmerende plast som gjør koblingen meget stillegående.

På bestilling kan de to endestykkene leveres med forskjellige hull-diametre.

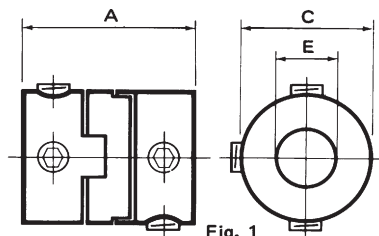


Fig. 1

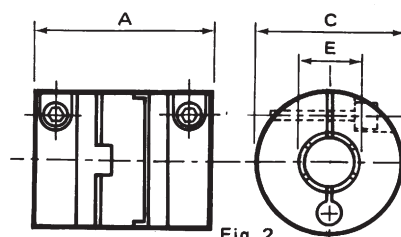
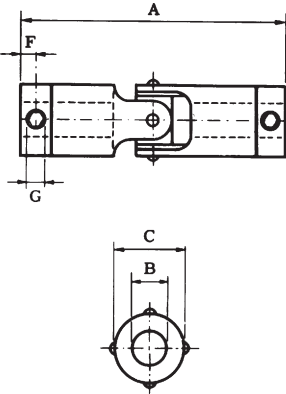
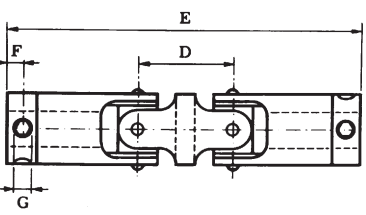
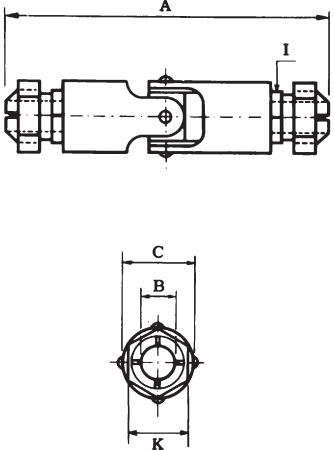
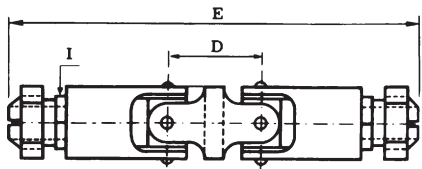


Fig. 2

Alle mål i mm.

A	C	E	Hull dybde	α Max.	δ Max.	Max. arb. mom. Ncm	Max. start mom. Ncm	FIG.	TYPE NR.
13	7	2 - 3 - 3,17	4	1°	0,8	10	70	1	406
13	10	3 - 3,17 - 4	4	1°	1,2	23	70	1	409
16	14	3 - 4 - 6 - 6,35	5	1°	1,6	46	110	1	413
28,5	28	(5) - 6 - 6,35 - 8 - (10) - (12)	8	1°	4	150	500	1	414
23	18	(5) - 6 - 6,35 - 8 - (10) - (12)	8	1°	4	200	500	2	415
31,5	28	(5) - 6 - 6,35 - 8 - (10) - (12)	10	1°	4	300	500	2	416

Universalledd

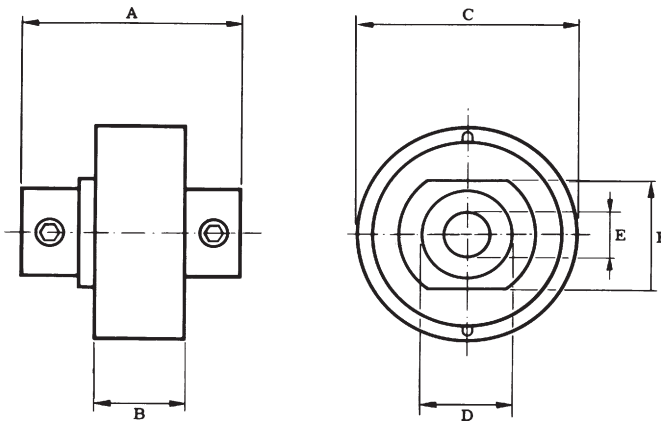
Settskruer							Materiale	TYPE NR.		
	A	B	C	F	G		Delrin	233 S		
	38	4 - 5	9,5	3	3				Delrin	234 S
	45	6 - 6,35	13	3	3					
							Delrin	233 D		
	B	C	D	E	F	G				
	4 - 5	9,5	13	51	3	3	Delrin	234 D		
	6 - 6,35	13	16	60	3	3				
Klemhylse							Delrin	212 S		
A	B	C	I	K						
	36	3 - 3,17	6,3	6	6		Delrin	213 S		
	50	4 - 5	9,5	7	8					
	55	6 - 6,35	13	9	10					
	54	6 - 6,35	13	10	12					
	B	C	D	E	I	K	Delrin	212 D		
	3 - 3,17	6,3	8	44	6	6				
	4 - 5	9,5	13	63	7	8			Delrin	213 D
	6 - 6,35	13	16	71	9	10				
	6 - 6,35	13	17	71	10	12				

Momentbegrensere

Materiale:

Serie 162: Aluminium med matt-forniklet overflate

Serie 500: Glassfyllt nylon

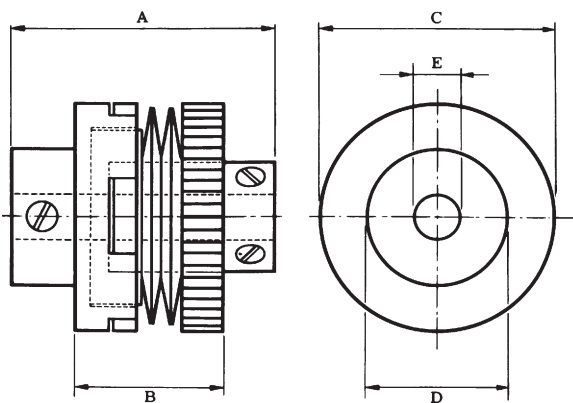


Friksjonsplatene i 162.858 og 859 er av et syntetisk materiale uten metalltilsetning.
Friksjonskoeffisient: ca. 0,35

Friksjonsplatene i 162.860 og 861 er av bronsefylt teflon.
Friksjonskoeffisient: ca. 0,08

Alle mål i mm.

A	B	C	D	E	F	Friksjonskoeff.	Moment max.	Temp.	TYPE NR.
30	11,5	28	12	5 - 6 - 6,35	16	0,35	40 Ncm	-50 - +250 °C	162.858
20	8	14	6	2 - 3 - 3,17	8	0,35	20 Ncm	-50 - +250 °C	162.859
30	11,5	28	12	5 - 6 - 6,35	16	0,08	20 Ncm	-50 - +200 °C	162.860
20	8	14	6	2 - 3 - 3,17	8	0,08	10 Ncm	-50 - +200 °C	162.861



Friksjonskoblinger, støpt i glassfyllt nylon er spesielt egnet som endestoppbeskytter for potensiometre.

Temperaturområde: - 10 °C + 120 °C

A	B	C	D	E	Ncm max.	TYPE NR.
33,5	19	30	17,5	6 - 6,35	30	500.020
21,8	11	16	8	3 - 3,17	10	500.021

For egne notater: